

沃德斯登庄园导览

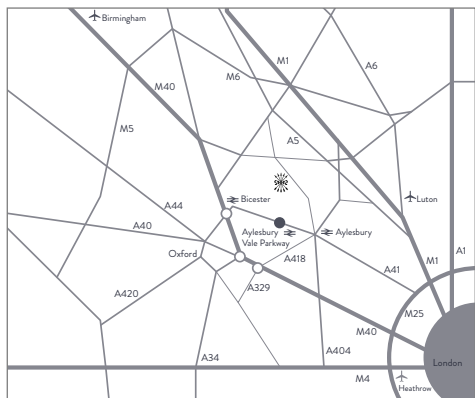
外景票：花园、鸟园、林地游乐场、酒窖、礼品店、餐厅、咖啡厅、马车房画廊

开放时间	成人票	儿童票
2月1日-10月31日 周三至周日:10:00-17:00	£9	£4.50

别墅和外景套票

开放时间	成人票	儿童票
3月25日-10月31日 周三至周五: 12:00-16:00 周六、周日及银行假日:11:00-16:00	£18	£9

别墅于16:00闭馆，建议14:30之前入内参观（规定最晚入内时间15:10）男宾楼Bachelors' Wing周三至周五开放。



低碳出行参观沃德斯登庄园

游客可以徒步或骑行，沿Aylesbury Vale Parkway车站和沃德斯登庄园游客停车场之间的沃德斯登绿色园林路（Waddesdon Greenway）抵达庄园，或在火车站搭乘免费班车。



庄园班车每周三至周日11:30从Aylesbury Vale Parkway车站发车前往沃德斯登庄园。每周三至周五16:15，或周六、周日及银行假日16:45从庄园发车前往Aylesbury Vale Parkway车站。（10月31日截止）

行车时间估算

伦敦出发约90分钟 | 伯明翰出发约80分钟 | 牛津出发约45分钟 | 艾尔斯伯里出发约15分钟

地理位置

从M40高速公路的7号出口（由南向北行驶）或9号出口（由北向南）驶出，进入A41公路，在艾尔斯伯里和比斯特购物村之间，出高速后仅20分钟车程。

摄影：Stuart Bebb, Pascale Cumberbatch, Mike Fear, Tom Hatton, Chris Lacey, Hugh Mothersole & Hugh Palmer 国家信托基金会慈善机构注册编号205846 所有收益将用于沃德斯登庄园的维护工作

© 国家信托基金会，沃德斯登庄园

沃德斯登庄园，艾尔斯伯里附近，白金汉郡，HP18 0JH

01296 653209

www.waddesdon.org.uk



释义

- 团组规模 - 15人或以上。成人和/或儿童，包括国家信托基金会成员
- 团组参观必须提前28天预定并支付费用
- 组团单位可获得一个免费名额
- 仅进入花园或进入别墅和花园
- 预先分发别墅定时参观票（如适用）
- 旅游大巴下车地点靠近别墅入口
- 旅游大巴停放和司机茶点招待券
- 儿童年龄范围：5-16岁(包括5岁和16岁)

无障碍设施

别墅：我们可提供轮椅借用服务，数量有限，先来先得。乘轮椅人士可入园参观（酒窖参观可特殊安排）。别墅和马舍附近设有可供乘轮椅人士使用的卫生间。出于安全考虑，别墅的每层楼一次仅允许两辆轮椅进入，因此，如果旅游团有乘轮椅人士，请事先告知我们。协助犬也可入园。拨打我们的团组预订电话，我们会为您提供更多入园信息。

花园：虽然露台（South Terrace）有较多砾石和一些不平坦的小道，但花园多数区域是可以无障碍进入的。参观马舍需经过一段较陡的斜坡。

巴士抵达和停车

沃德斯登庄园的工作人员会引导到访的旅游大巴停靠在了喷泉区，游客可在此下车，这里白天都可以停车。从喷泉区步行百米即可抵达庄园入口，游览结束后，游客需要返回下车地点集合上车。如旅游团提前预定参观门票，大巴司机均可获茶点招待券。

预订信息

团体观光预订方式：
拨打预订电话 01296 653209（周一至周五，10:00-17:00）；
或电邮至groups@waddesdon.org.uk

付款

全部参观费包括所有门票、餐食、观光和品酒等费用应在抵达前14天支付。提前支付参观费用可获得团体优惠价格。可用万事达卡、VISA卡和美国运通卡进行电话支付或银行转账。

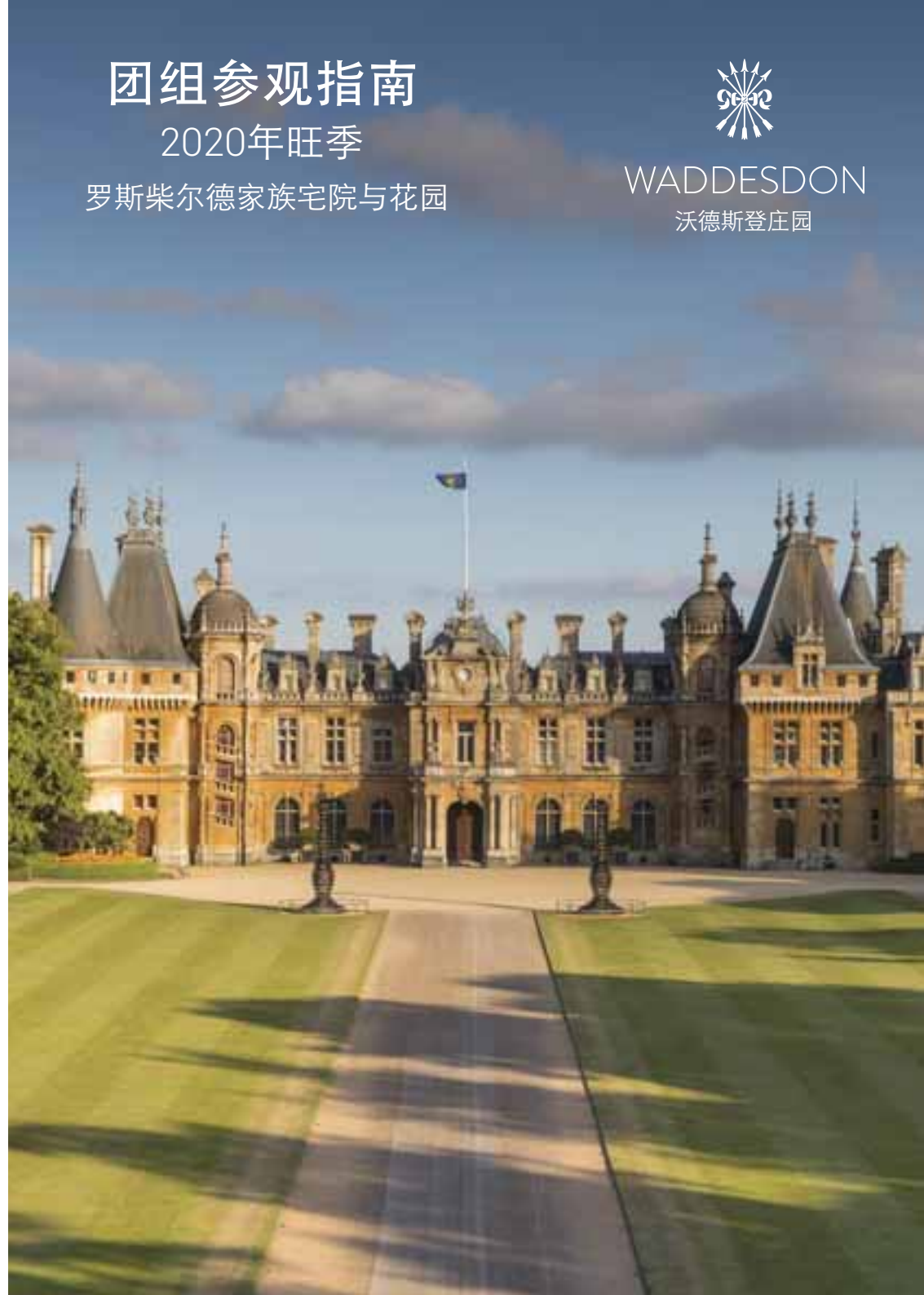
团组参观指南

2020年旺季

罗斯柴尔德家族宅院与花园



WADDESDON
沃德斯登庄园



沃德斯登庄园是一座具有文艺复兴时期风格的法式城堡，十九世纪70年代由费迪南德·罗斯柴尔德男爵建成，主要用来保存他所拥有的18世纪顶级艺术收藏品并招待上流社会人士。这里收藏着世界上最好的英国和荷兰画作以及法国装饰艺术。罗斯柴尔德世代家族成员仍在不断为沃德斯登庄园的收藏锦上添花，其中包括卢西恩·弗洛伊德和大卫·霍克尼等名家的当代艺术作品。



冬季的沃德斯登庄园

冬季开放时间：2月1日（周六）起，
每周三至周日

二月和三月，漫步开满雪花莲和布满春季花蕾的沃德斯登庄园。参加由导游带领的游园活动，包含庄园餐厅或五箭酒店老马车房的午餐和下午茶。



别墅参观

预定3月25日开始的团组别墅参观行程

可选择由导游带领参观别墅一层，或租用多语言语音导览器自行参观，包括英语、法语、德语和中文。联系预定部门以协助您安排参观时间和行程路线。

灰色会客厅，沃德斯登庄园 © Will Pryce/Country Life Picture Library



夏季和秋季的沃德斯登庄园

和园艺导游一起探索沃德斯登庄园花园

Eythrope围墙花园之旅

游览位于沃德斯登Eythrope的罗斯柴尔德家族私人花园。在导游的引领下参观占地四英亩的观赏植物园、蔬菜园、玻璃温室和果园。行程包含沃德斯登庄园餐厅独具特色的一份午餐和下午茶，食材选自Eythrope花园种植的作物。

行程日期：5月至10月；费用：£50；

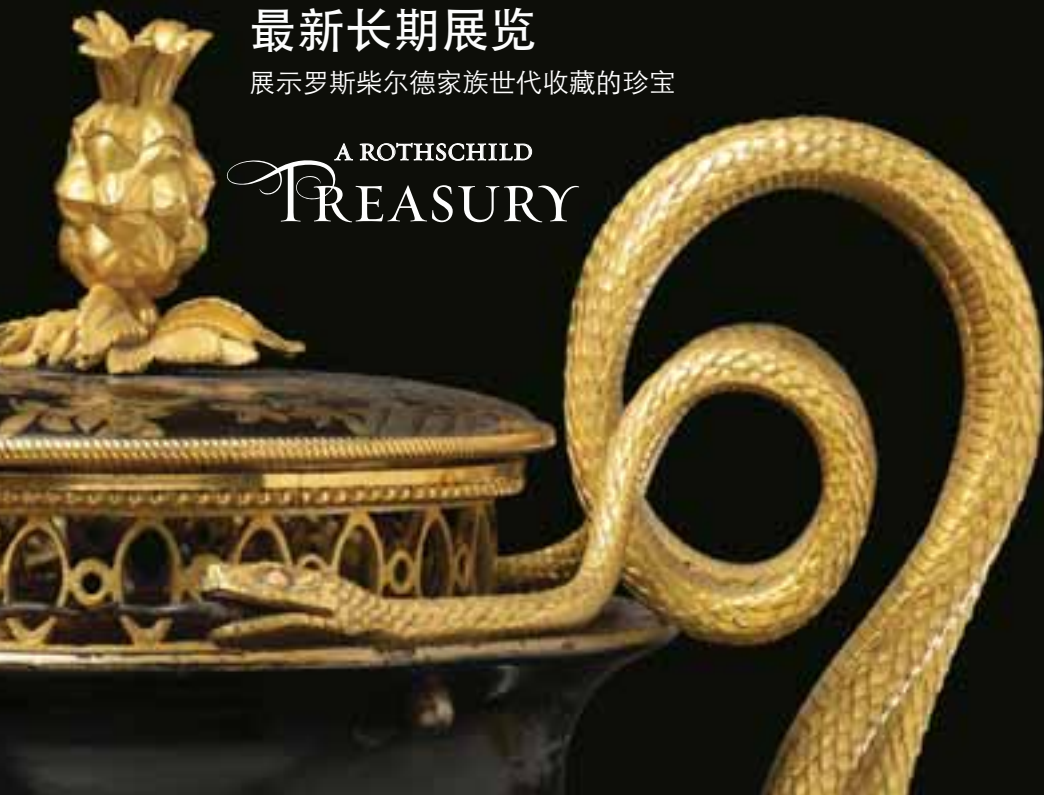
咨询邮箱：groups@waddesdon.org.uk



最新长期展览

展示罗斯柴尔德家族世代收藏的珍宝

A ROTHSCHILD
TREASURY



午餐、下午茶和品酒会

团组游客抵达沃德斯登庄园时可享受咖啡和小点心，可提前预定包含汤类和三明治的午餐，可选择快餐菜单或二道式午餐及下午茶。联系团组预定部门以获取更多信息和完成预定。了解更多信息或菜单下载请访问沃德斯登庄园网站。



全新葡萄酒和礼品商店

我们的全新葡萄酒商店每日接受提前预定酒窖参观之旅和免费品酒会，同时为团组游客提供超过120种罗斯柴尔德葡萄酒。联系团组预定部门以获取更多信息。



沃德斯登庄园圣诞集市

11月14日（周六）—12月20日（周日）

